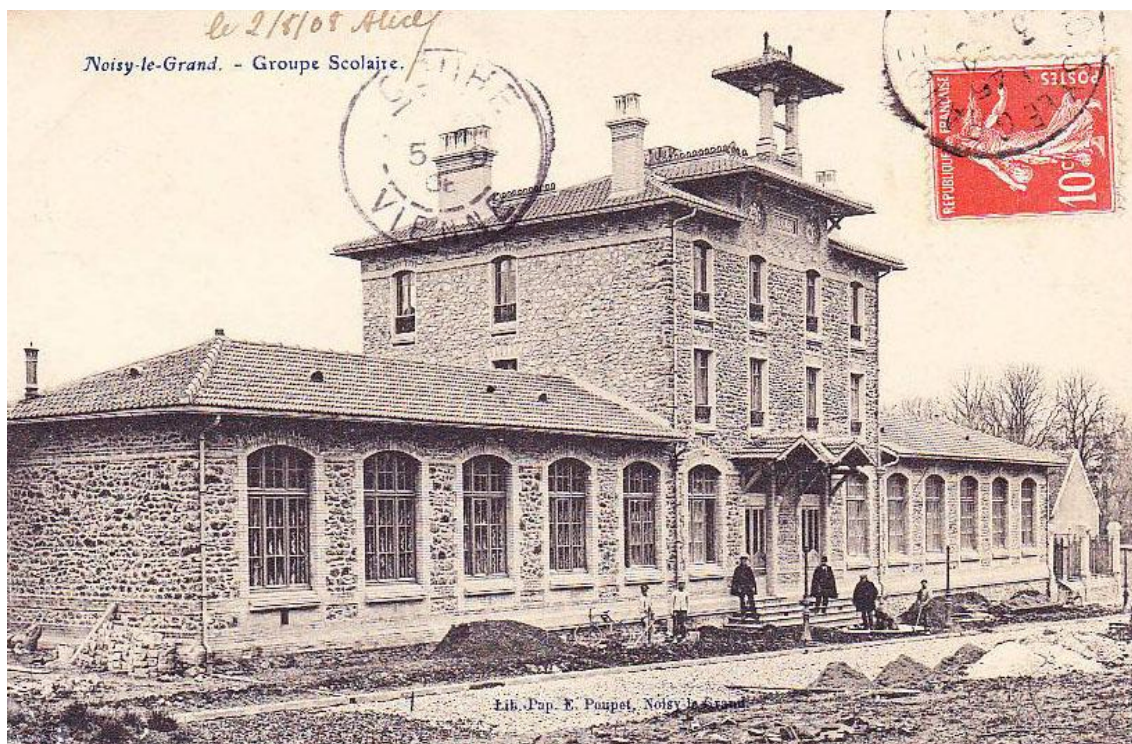


Les Écoles

Groupe scolaire encore en chantier ; carte écrite le 2/08/1908, expédiée le 3 et arrivée le 5 à COUHÉ (Vienne),
commune comptant actuellement moins de 1800 habitants.

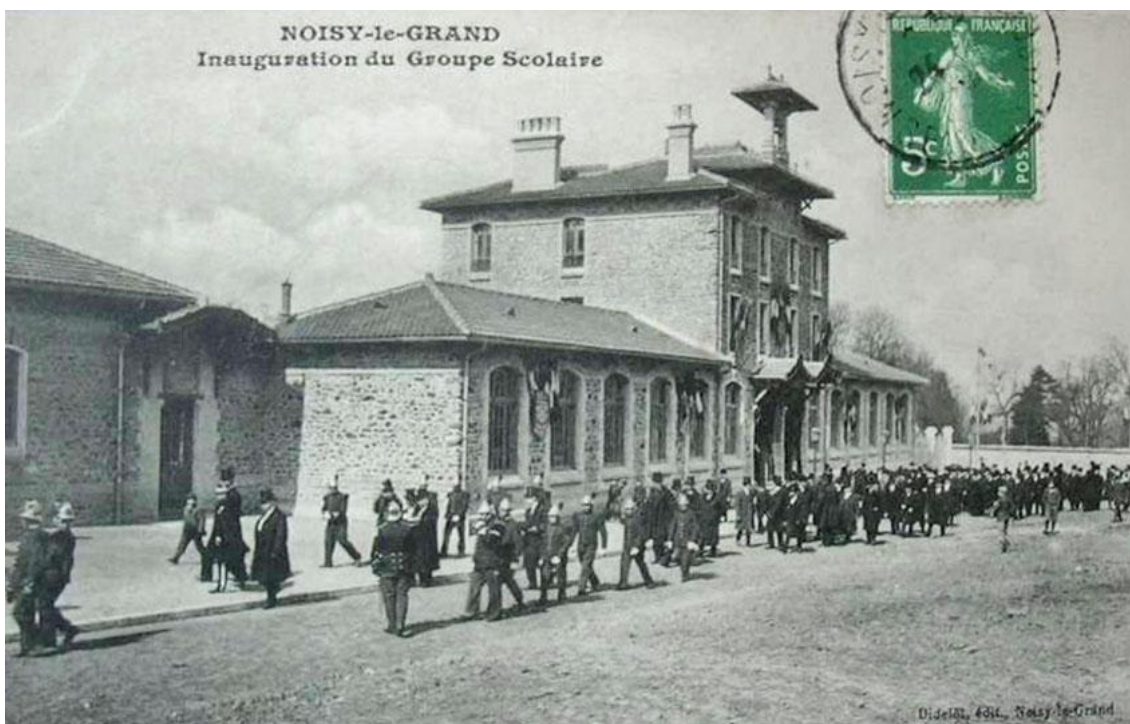


Cliché du même éditeur, contemporain du précédent.



Les Écoles

Lors de l'inauguration les pompiers sont en tête du cortège.

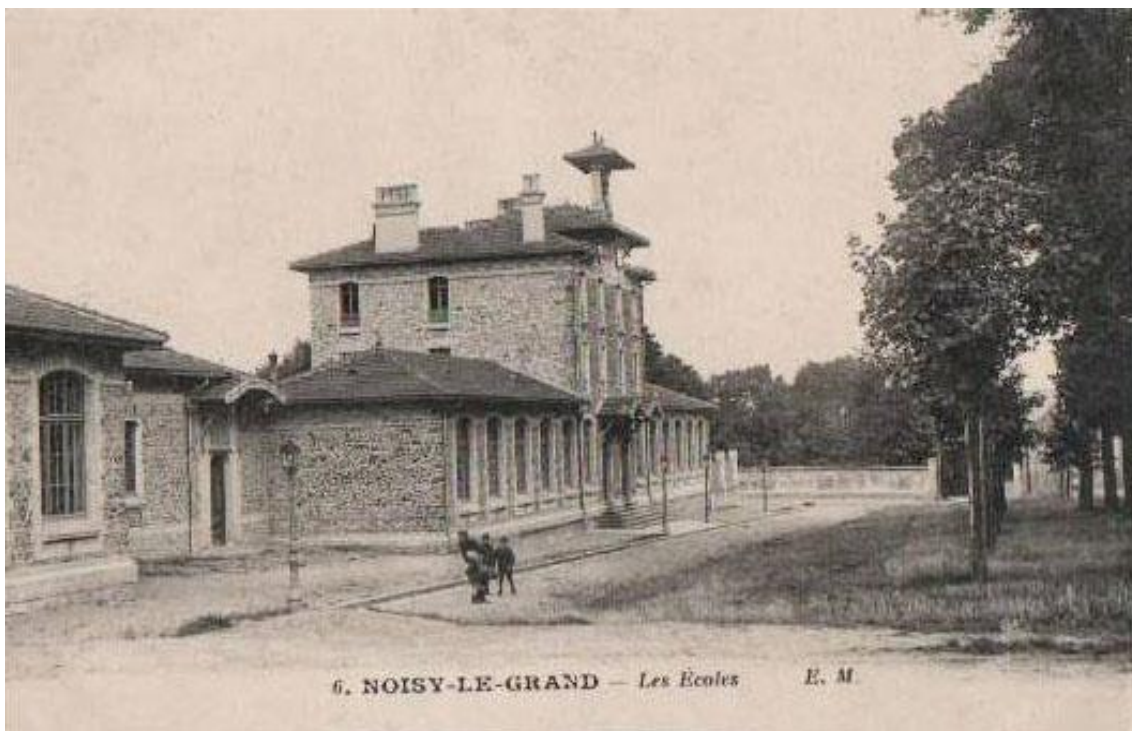


Très beau tirage bleuté d'un éditeur parisien.

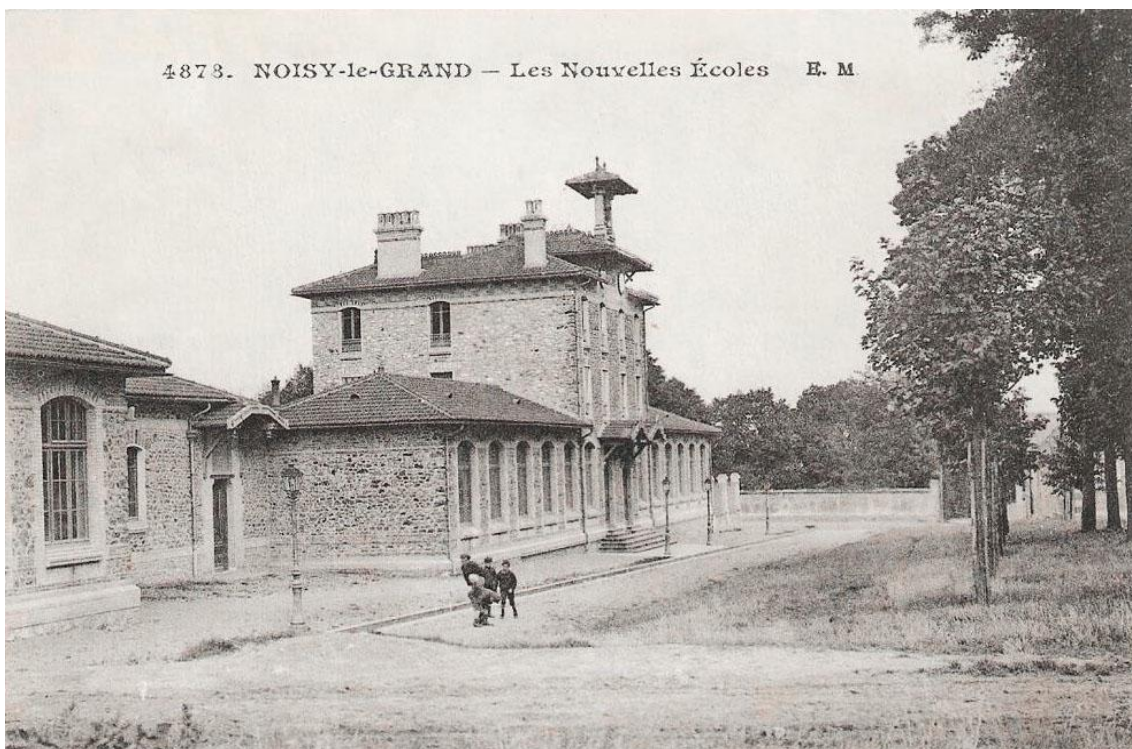


Les Écoles

2 tirages du même cliché : le terre-plein a été planté d'arbres depuis l'inauguration.

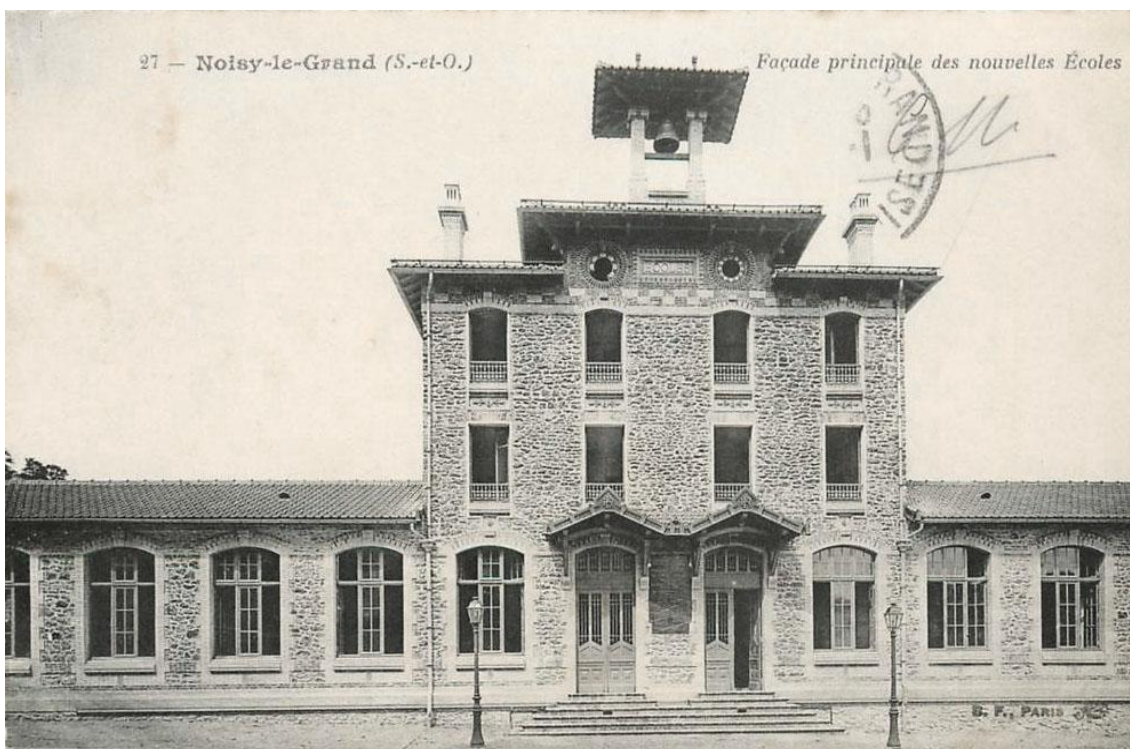


Apparemment, ce n'est pas l'heure de la classe.

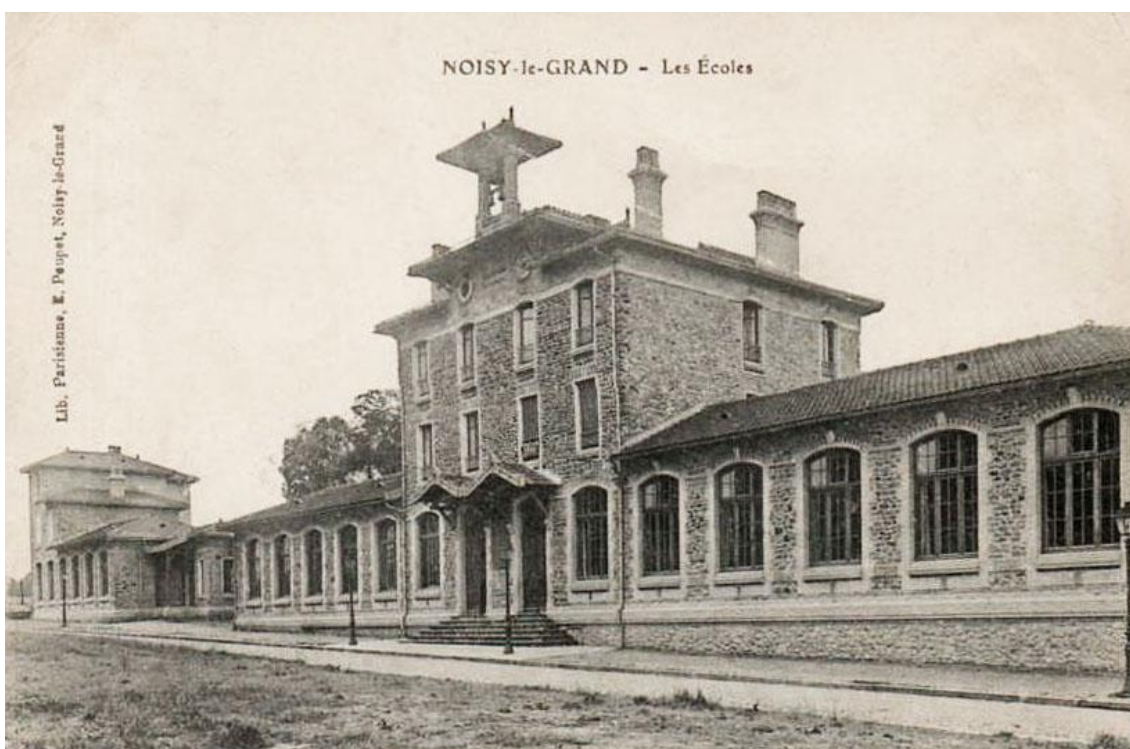


Les Écoles

Cliché un peu trop académique et décentré : raté !

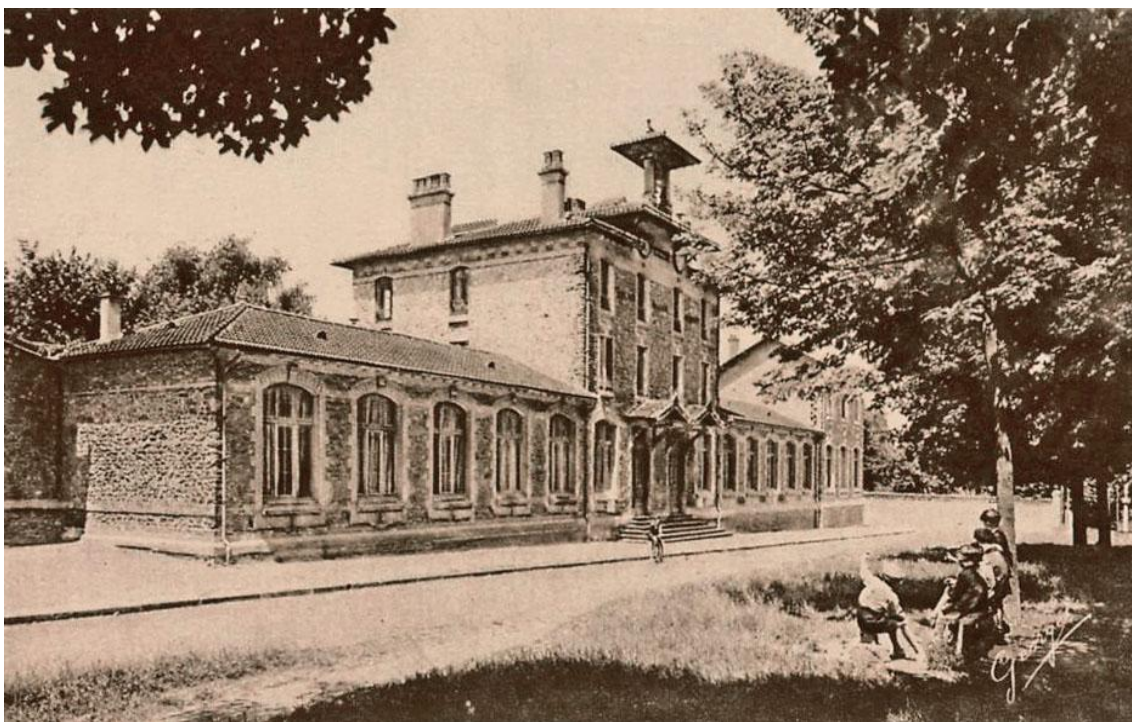


La Librairie-papeterie E. Poupet est devenue Librairie Parisienne E. Poupet.

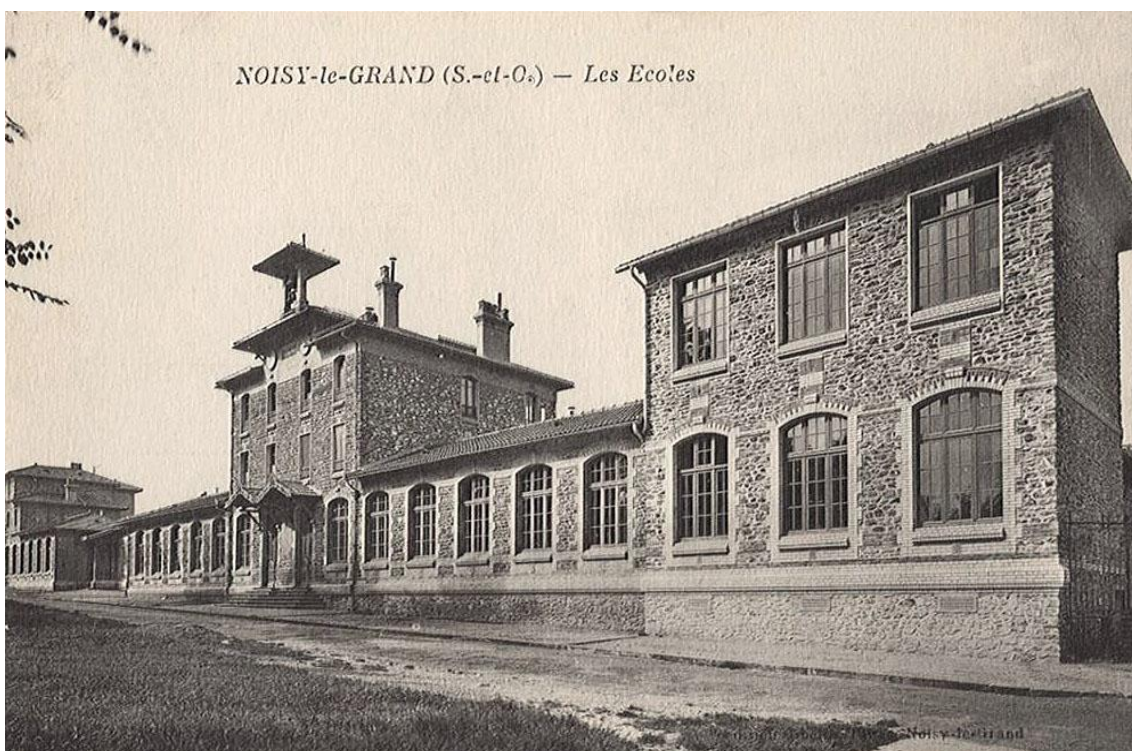


Les Écoles

Ce cliché ensoleillé est postérieur à l'agrandissement de l'école.

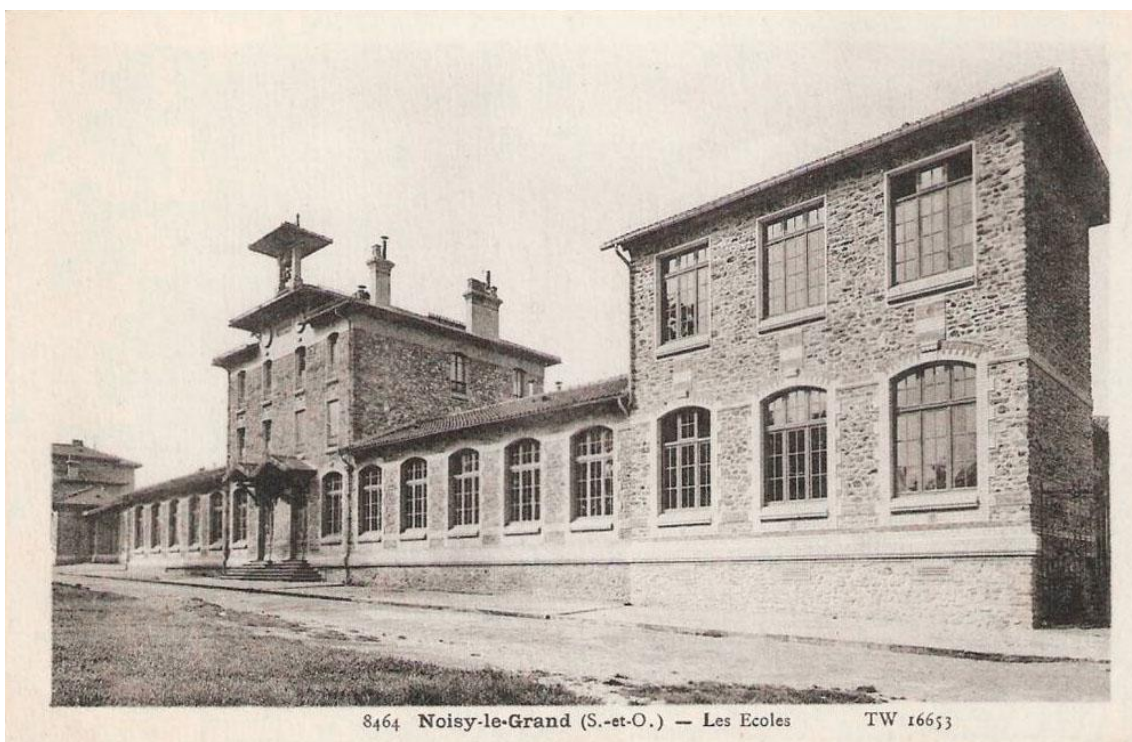


Sous cet angle l'extension semble coiffée d'une terrasse.



Les Écoles

Autre tirage, margé, du cliché précédent.



Le chemin des écoliers.

